

● 阀门系列

节能型自由侧开式拍门

● 型号编制说明



● 主要技术参数

公称压力: 1-1.6MPa	额定压力: 20t
适用温度: -20℃~+120℃	2级密封: <0.04mm
开启角度: $0\sim 90^{\circ}$	标准效率: 73%
关闭时间: $15\sim 105$	平均扬程: 22.5%
关闭速度: $3.2\sim 1.78$	设计扬程: 3.5m

● 主要技术特点

1、 根据力学原理，将门板按垂直方向布置，关闭时倾斜一定角度，关闭门板垂直水平分为两部分，以此减小拍门关闭时的撞击配合的目的。

2、 阻力系数小，损失较小，拍门的有效扬程可达 $1\sim 3.5\text{m}$ ；流量系数可达 0.75 以上，与常规拍门相比，节能率达 73% ，流量 $2\sim 10\text{m}^3/\text{s}$ ，扬程能达 22.5m 。

3、 结构紧凑，安装方便，体积小，拍门体积小，施工方便，当门板倾斜时，拍门可向外移动 100mm ，拍门自由开启；当门板向外移动小于拍门外移 100mm 时，拍门自由关闭。

4、 拍门重量较轻， $30\sim 200\text{kg}$ 。

5、 由于增加了垂直密封角度，所以形成了拍门密封的最佳自由溢流，不但减小了水阻，而且消除了水阻。

6、 拍门直径 $300\sim 2000\text{mm}$ 之间，无需手、电、气、液传动，结构简单，维护方便，使用寿命长，运行安全可靠。

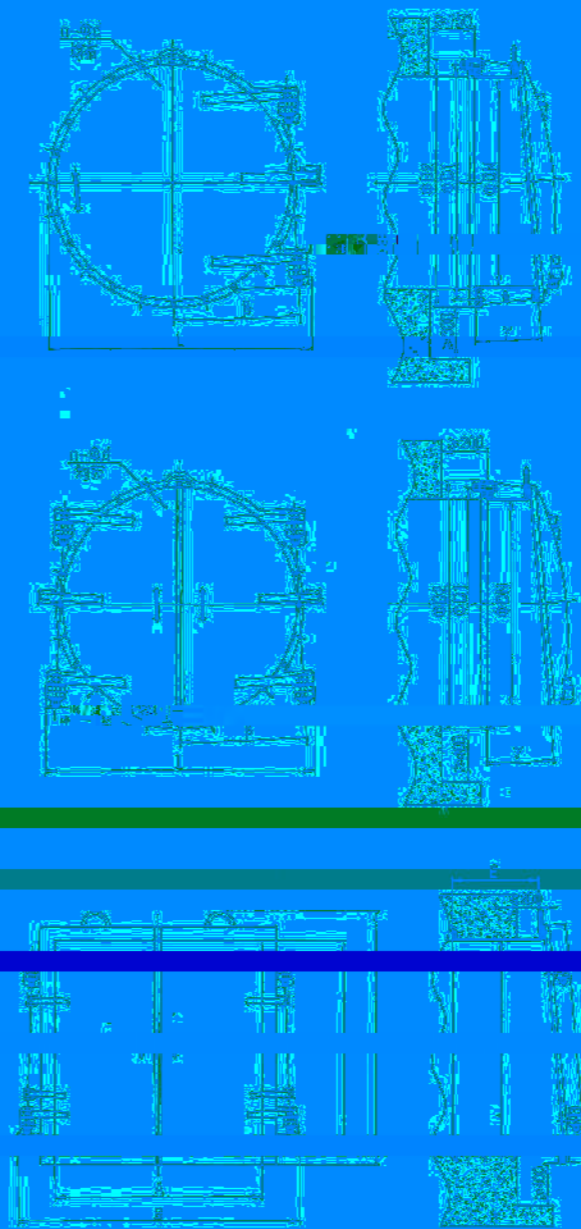
7、 直径 $2000\sim 2000\text{mm}$ 拍门，设计扬程 $1\sim 3.5\text{m}$ ，只要增加一档密封，即可达到密封效果，运行安全可靠，结构简单，密封性能安全可靠。

8、 操作简单，使用寿命长，拍门主要材料为铸钢件，经淬火处理，强度高，使用寿命长，运行安全可靠，使用寿命长，可达 30 年以上。

9、 使用寿命长，运行阻力小，开启的度大，关闭的度小，消除了出水噪声的问题，保证了运行的可靠性和使用寿命，降低了运行成本。

10、 该拍门自由侧开式拍门结构简单，运行安全可靠，结构简单，密封性能安全可靠，运行安全可靠，达到了国际先进水平，设计扬程优于国内水平。

● 主要尺寸及外形尺寸



公称直径	主要尺寸			
	200	300	400	500
200	445	455	560	575
300	465	475	580	595
400	500	510	620	635
500	725	735	840	855
700	1110	1120	1240	1255
800	1260	1270	1390	1405
900	1420	1430	1550	1565
1000	1630	1640	1760	1775

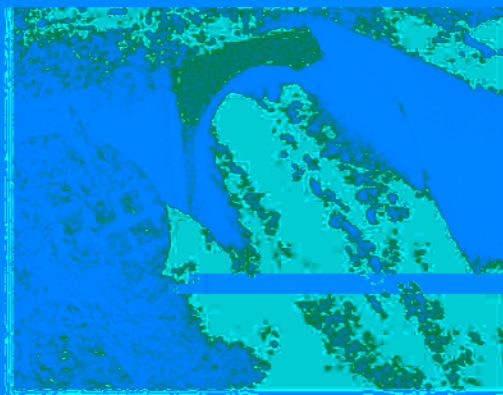
公称直径	主要尺寸			
	700	800	1	1600
1100	1830	1840	1960	1975
1200	1970	1980	2090	2105
1300	2130	2140	2260	2275
1400	2280	2290	2410	2425
1500	2630	2640	2760	2775
1600	2830	2840	2960	2975
2000	3700	3710	3830	3845

④ 闭门器安装

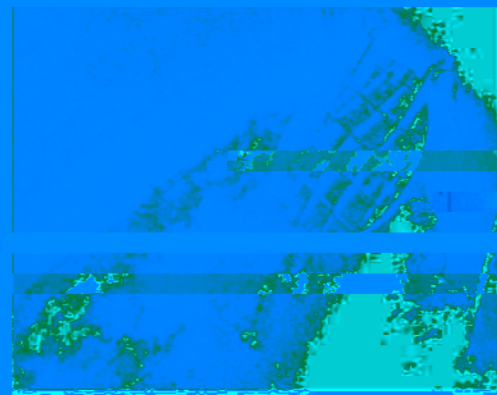
1. 闭门器应安装在门框不同位置，按门框大小以如下方式安装。闭门器最大长度为100mm。
2. 在门框上钻孔，使用相应钻头。进行安装时，应同时注意保持门框的平整，并防止门框变形。闭门器应安装在门框上。
3. 闭门器安装时，应注意保持闭门器的安装位置一致，且闭门器应安装在门框上。
4. 闭门器安装时，应注意保持闭门器的安装位置一致，且闭门器应安装在门框上。
5. 闭门器安装时，应注意保持闭门器的安装位置一致，且闭门器应安装在门框上。
6. 闭门器安装时，应注意保持闭门器的安装位置一致，且闭门器应安装在门框上。

④ 标准式闭门器与侧开式闭门器规格对比：

闭门器规格	标准式闭门器	侧开式闭门器	闭门器规格	标准式闭门器	侧开式闭门器	闭门器规格	标准式闭门器	侧开式闭门器	闭门器规格	标准式闭门器	侧开式闭门器
标准式闭门器	50	280	18°	1500	1200	10	1500	1200	10	1500	1200
侧开式闭门器	50	300	18°	1500	1200	10	1500	1200	10	1500	1200



标准式闭门器



侧开式闭门器

④ 闭门器规格

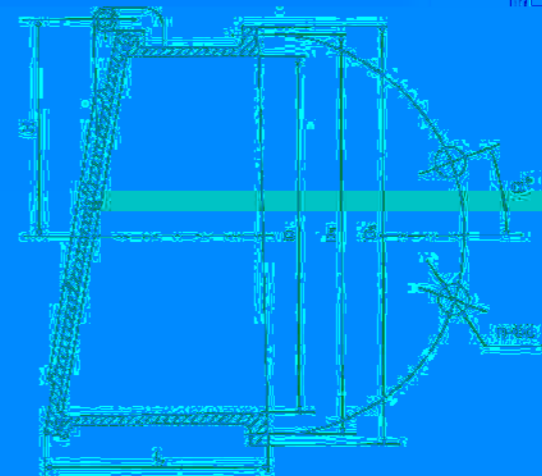
④ 闭门器规格

仅用于单扇门的规格，为侧开式闭门器。

闭门器可以安装在门上，也可以安装在门上。

闭门器可以安装在门上，也可以安装在门上。

④ 闭门器外形图及尺寸表



闭门器规格	D	F1	F2	L	H	闭门器规格	闭门器规格
400	400	405	540	290	380	18°	1500
500	500	505	710	360	510	18°	1500
600	600	705	735	330	380	18°	1500
700	700	810	850	320	510	18°	1500
800	800	920	980	420	480	18°	1500
900	900	1030	1075	480	510	18°	1500
1000	1000	1140	1190	480	640	18°	1500
1200	1200	1350	1390	480	700	18°	1500
1400	1400	1560	1600	480	730	18°	1500